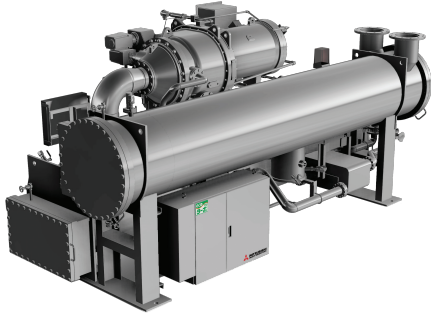


高性能ターボ冷凍機・ヒートポンプ製品と制御システムで、
“もったいない”の考えを活かした新しい熱システムをご提案します。

三菱重工のサーマルソリューション

地球温暖化への影響を低減した製品を幅広くラインアップ



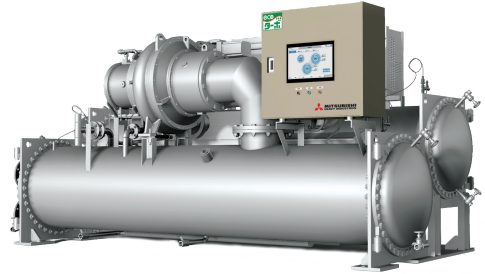
低GWP冷媒採用
ターボ冷凍機



固定速機

インバータ機

GART-ZE&ZEI series



低GWP冷媒採用
ターボ冷凍機



冷凍機本体にインバータを搭載

ETI-Z series

低GWP冷媒採用
循環加温
ヒートポンプ



自然冷媒CO₂
業務用
エコキュート



熱源総合制御システム
「エネコンダクタ」



新製品

空冷ヒートポンプチラー

MSV2

Thermal

Solution

Engineering

温室効果ガス排出量・省エネ・経費の
削減を可能にします！

